

# 倉庫・事務所に最適

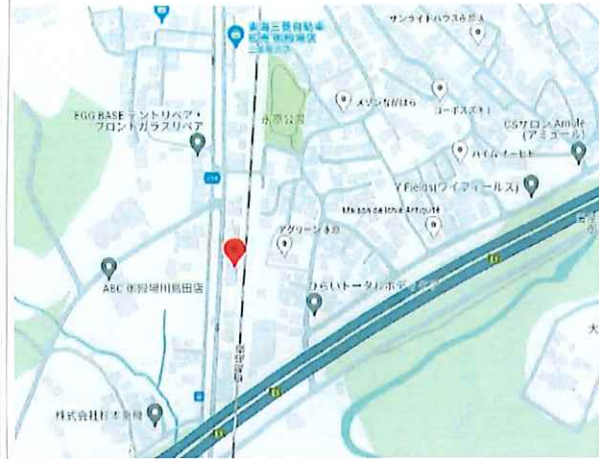
太陽光パネル設置済み（自己消費）

〒206

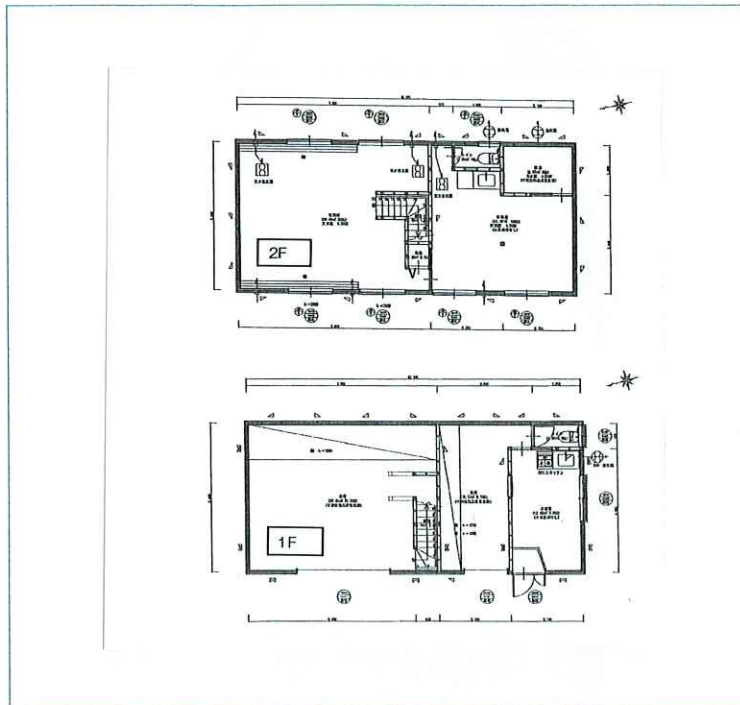
《外 観》



《近隣地図》



《間取り図》



《付帯設備》

トイレ ミニキッチン

《その他》

※賃料・仲介手数料は税込表示です。  
(税率10%)

※敷地外駐車場 紹介できます

|        |                     |
|--------|---------------------|
| 所在地    | 静岡県御殿場市萩原1445-4     |
| 間取り    | 一括 (139.12㎡) 1-2階部分 |
| 構造/新築年 | 木造2階建/平成24年9月       |
| 入居可能日  | 相談                  |

| 月 額  |          | 契 約 時 |          |
|------|----------|-------|----------|
| 家賃   | 330,000円 | 敷金    | 660,000円 |
| 共益費  | なし       | 礼金    | 0円       |
| 駐車料  | 6台付      |       |          |
| 自治会費 | 各自負担     |       |          |
| CATV |          |       |          |
|      |          | 仲介手数料 | 330,000円 |
| 合計   | 330,000円 | 合計    | 990,000円 |

【備 考】

※テナント総合保険にご加入下さい。

※要保証会社利用《ジェイリース》

初回保証料100%・継続保証料10%（毎年）

\* 契約作業に要する費用は別途お問い合わせ下さい

静岡県宅地建物取引業協会会員 県知事免許(8)第10007号

株式会社 御殿場地所

〒412-0043 静岡県御殿場市新橋1614-1

TEL:0550-82-2489 FAX:0550-84-0741

URL: <http://www.gotembajisho.co.jp>

営業時間: 9:00~17:30

(営業日曜日 9:00~17:00)

定休日: 毎週水曜・第2・4日曜