

《外 観》



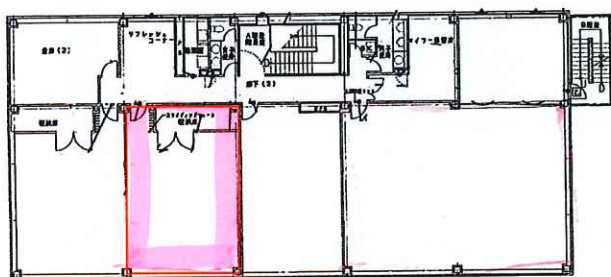
《近隣地図》



所在地	静岡県御殿場市川島田136-10		
間取り	1R	( 54.00㎡ )	3階部分
構造/新築年	鉄骨造3階建/平成9年9月		
入居可能日	即入居		

月 額		契 約 時	
家賃	130,680円	敷金	237,600円
共益費	11,000円	礼金	0円
駐車場	4,400円		
自治会費			
C A T V			
		仲介手数料	130,680円
合計	146,080円	合計	368,280円

《間取り図》



《附帯設備》

エアコン 照明器具 給湯室(共同) トイレ(共同) セキュリティシステム

《その他》

※近隣駐車場4,000円(要確認)  
 ※賃料・共益費・駐車場・仲介手数料は税込の金額です。

【備考】

要・保証会社利用 <JID>契約時保証料 月額賃料総額の100%  
 火災保険にご加入ください

\* 契約作業に要する費用は別途お問い合わせ下さい

静岡県宅地建物取引業協会会員 県知事免許(7)第10007号

株式会社 御殿場地所

〒412-0043 静岡県御殿場市新橋1614-1

TEL:0550-82-2489 FAX:0550-84-0741

URL: http://www.gotembajisho.co.jp

営業時間: 9:00~17:30

(営業日曜日 9:00~17:00)

定休日: 毎週水曜・第2日曜/臨時休