

# 倉庫・事務所に最適

太陽光パネル設置済み（自己消費）

〒206

《外観》

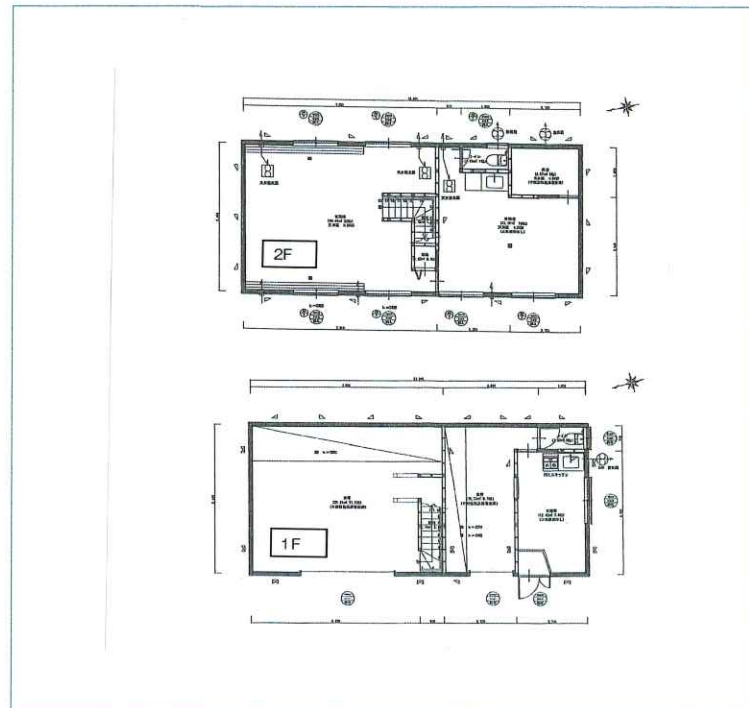


《近隣地図》



所在地	静岡県御殿場市萩原1445-4
間取り	一括 (139.12㎡) 1-2階部分
構造/新築年	木造2階建/平成24年9月
入居可能日	相談

《間取り図》



《附帯設備》

トイレ ミニキッチン

《その他》

※賃料・仲介手数料は税込表示です。  
(税率10%)

※敷地外駐車場 紹介できます

月 額		契 約 時	
家 賃	280,000円	敷 金	840,000円
共 益 費	なし	礼 金	0円
駐 車 料	6台付		
自 治 会 費	各自負担		
		仲介手数料	280,000円
合 計	280,000円	合 計	1,120,000円

【備 考】

※テナント総合保険にご加入下さい。  
※要保証会社利用《ジェイリース》  
初回保証料100%・継続保証料10%（毎年）

\* 契約作業に要する費用は別途お問い合わせ下さい

静岡県宅地建物取引業協会会員 県知事免許(8)第10007号

株式会社 御殿場地所

〒412-0043 静岡県御殿場市新橋1614-1

TEL:0550-82-2489 FAX:0550-84-0741

URL: <http://www.gotembajisho.co.jp>

営業時間: 9:00~17:30

(営業日曜日 9:00~17:00)

定休日: 毎週水曜・第2・4日曜