

売マンション

御殿場駅

ファミリーヴィラ御殿場

間取り
2LDK

専有面積
壁芯63.00㎡

築年月
1990年11月

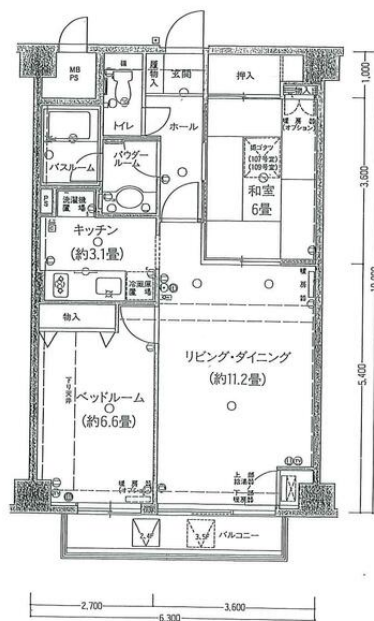
リゾートマンション 大浴場・フィットネスルーム

チェックポイント！

バイク置場有(無料),駐輪場有(無料),主要採光面：北西向き,オートバス,温水洗浄便座,2口コンロ,IHクッキングヒーター,グリル,全居室収納,室内洗濯機置場,エアコン,CATV,CATVインターネット,モニタ付オートロック,エレベーター,宅配BOX,来客用駐車場



標準専有面積/67.80㎡(約20.50坪)



物件種目	売マンション
マンション名	ファミリーヴィラ御殿場
最寄駅	御殿場
間取タイプ	2LDK
価格	980万円

物件所在地	静岡県御殿場市東田中		
交通	J R 御殿場線 御殿場 徒歩29分		
建物	構造・規模	R C 5階建 地下1階/2階部分	
	専有面積 (使用部分面積)	壁芯63.00㎡	バルコニー 面積 4.80㎡
間取内訳	和 6 洋 6.6 LDK 11.2		
土地権利	所有権	用途地域	無指定
築年月	1990年11月	総戸数	127戸
管理形態	全部委託	管理員の 勤務形態	日勤
管理費	22,680円/月	修繕 積立金	8,400円/月
現況	空家	引渡可能 時期	相談
駐車場	有 無料	施工会社	株式会社浅沼組
建築確認 番号			
設備	オートバス,温水洗浄便座,2口コンロ,IHクッキングヒーター,グリル,全居室収納,室内洗濯機置場,エアコン,CATV,CATVインターネット,モニタ付オートロック,エレベーター,宅配BOX,来客用駐車場		
備考	バイク置き場駐輪場初回ステッカー代：1,500円 水道基本料：1,220円/月		

この図面は物件情報の一部を抜粋して掲載しております。(現況優先)

入居日・引渡日変更や付帯条件、別途料金等が発生する場合がありますのでご確認ください。

at home

infosheet 物件番号 69845227012

静岡県知事免許(8)第10007号 〒412-0043 静岡県御殿場市新橋1614-1

株式会社御殿場地所

TEL: 0550-82-2489 FAX: 0550-84-0741 定休日: 毎週水曜日・第2,第4日曜日 年末年始・G.W.・夏季休業

■取引態様: 専任媒介